



# Kinder- und Jugendumfrage 2018/2019

Ergebnisse der 2018/2019 durchgeführten Umfrage über  
Interessen und Möglichkeiten von Kindern und  
Jugendlichen für die Erarbeitung zielgruppenorientierter,  
dezentraler Maßnahmen in der Jugendarbeit

362 - Amt für Jugendpflege



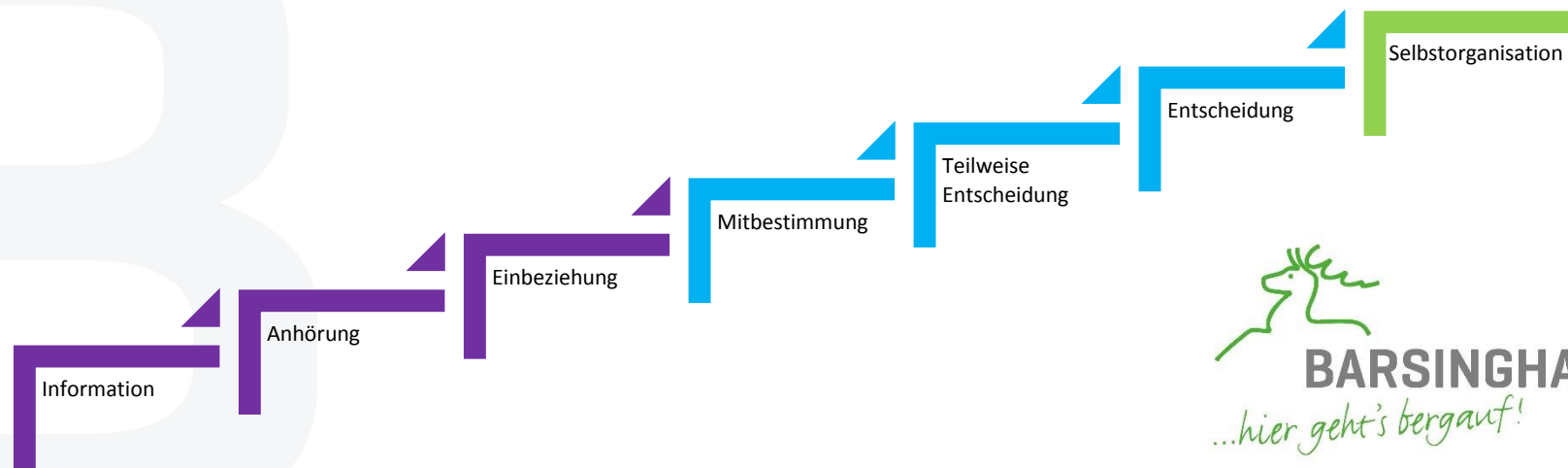
BARSINGHAUSEN

*...hier geht's bergauf!*



## Zielsetzung: Dezentrale Jugendarbeit im Fokus

- Erkunden der Interessen und des Lebensraumes von Kinder aus Barsinghausen
- Entwicklung von zielgruppenorientierten pädagogischen Maßnahmen
- Verbesserung der Nachhaltigkeit von pädagogischen Maßnahmen
- Fokus auf den Unterschieden der zentral und dezentral wohnenden Kinder
- Partizipation (Vorstufe)





## Grundlagen und Vorüberlegungen

- Barsinghausen hat 16 Ortsteile, die bis zu 9 km vom Stadtkern entfernt sind.
- Zentral Ortsteile vs. Dezentrale Ortsteile
  - Barsinghausen, Kirchdorf und Egestorf sind zentral und haben mehr direkten Zugang zu Schulen, Geschäften, Jugendeinrichtungen und angemessenem öffentlichem Nahverkehr

### Zentral > bessere Infrastruktur

- Alle anderen Ortsteile haben nur eingeschränkten Zugang zu Geschäften, Schulen, Jugendeinrichtungen und angemessenem öffentlichem Nahverkehr. Sie haben eine dörfliche Struktur und weniger Einwohner

### Dezentral > schlechtere Infrastruktur





## Erläuterungen und Informationen zur Durchführung der Umfrage

- Durchführung in allen Grundschulen und weiterführenden Schulen in der Stadt Barsinghausen, Verteilung und Unterstützung durch Klassenlehrer/-innen
- Lehrer/-innen und Eltern erhielten vorab Briefe mit Erläuterungen und Informationen zur Umfrage
- Download des Fragebogens war ergänzend auf der Internetseite zu finden
- Die Umfrage war freiwillig und wurde von den Kindern selbstständig ausgefüllt.
- Die Umfrage war anonym und datenschutzrechtlich geprüft





## Der Fragebogen

- Zwei Fragebögen:
    - Kinderumfrage 3.-6. Jahrgang
    - Jugendumfrage 7.-10. Jahrgang
  - Es kamen quantitative und qualitative Fragemuster vor
  - Die Fragen waren für jede Altersgruppe thematisch relevant, altersangemessen und abwechslungsreich aufgebaut.
- Inhalte des Fragebogens:
    - Fragen zur Person (z.B. Alter / Geschlecht)
    - Fragen zur persönlichen Lebenswelt (z.B. Mobilität / Freizeitverhalten)
    - Fragen zu Wünschen und Interessen der Kinder und Jugendlichen



**BARSINGHAUSEN**

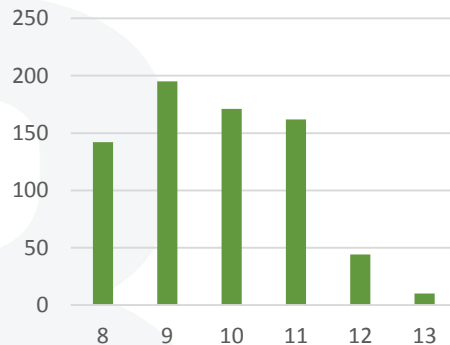
*...hier geht's bergauf!*



## Ergebnisse und Randdaten

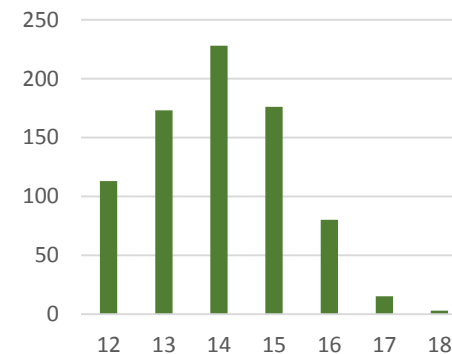
### *Kinderumfrage:*

- 736 Teilnehmer bei 1462 / 8-12 Jährigen (50,3%)
- Geschlecht: 50% Jungen/ 50% Mädchen
- Teilnehmer der zentralen Ortsteile sind leicht überrepräsentiert
- Altersverteilung:



### *Jugendumfrage*

- 821 Teilnehmer bei 1951 / 13-18 Jährige (40,1%)
- Geschlecht: 46% Jungen/ 54% Mädchen
- Teilnehmer der dezentralen Ortsteile sind leicht überrepräsentiert
- Altersverteilung:





## Hervorzuhebende Ergebnisse:

### 1/4 Sozialkontakte

- Sozialkontakte sind Kindern und Jugendlichen sehr wichtig und sollten bei Angeboten der Jugendarbeit immer bedacht werden.
- Kindern sind die Sozialkontakte innerfamiliär und außerfamiliär wichtig, während auch der Anteil von Mannschaftssportarten als Hobby bei über 35% liegt. Trotzdem würden sie sich auch noch mehr Zeit dafür nehmen.
- Auch Jugendliche machen vermehrt Hobbys in sozialen Gemeinschaften und suchen Treffpunkte auf, die ihnen Sozialkontakte möglich machen. Insbesondere Hallen- und Freibäder sind nicht nur Orte zum Sport treiben. Ständiger Internetempfang dient der Kommunikation unter Jugendlichen.

**Frage 14 Jugendumfrage: Welche Einrichtungen sind dir in deiner Freizeit wichtig?**

1. Kino
2. Freibad
3. Dönerbude
4. Hallenbad
5. anderes

**Frage 16 Jugendumfrage: Was würde dich interessieren?**

=> Median 4/5 sehr

- Ständiger internetempfang
- Einen Raum zum Treffen mit Freunden
- Eine Busverbindung auch in der Nacht
- Einen Raum für Partys und Geburtstage
- Deine Stadt mitgestalten
- Escaperoom besuchen/ selber gestalten

**Frage 13 Kinderumfrage: Sortiere nach persönlicher Wichtigkeit**

/ Sehr wichtig:

1. Familie
2. Freunde
3. Ferien
4. Sport
5. Schule

/ Ein bisschen Wichtig:

1. Spielplätze
2. Schulhof
3. Basteln
4. Fernsehen/ Konsole
5. Musik

**Frage 10 Kinderumfrage: Wofür hättest du gerne mehr Zeit?**

1. Freunde
2. Familie
3. Spielen
4. Hobbys
5. Haustier



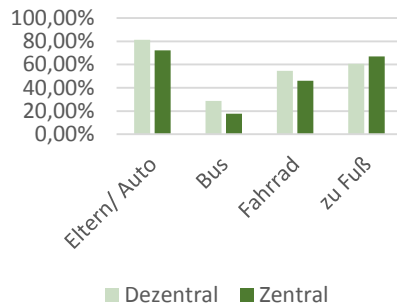


## Hervorzuhebende Ergebnisse: 2/4 Infrastruktur

### Frage 7 Kinderumfrage Wo triffst du dich mit deinem Freunden?

1. Zuhause
2. Schulhof
3. Schwimmbad
4. Bolzplatz / Spielplatz
5. In der City

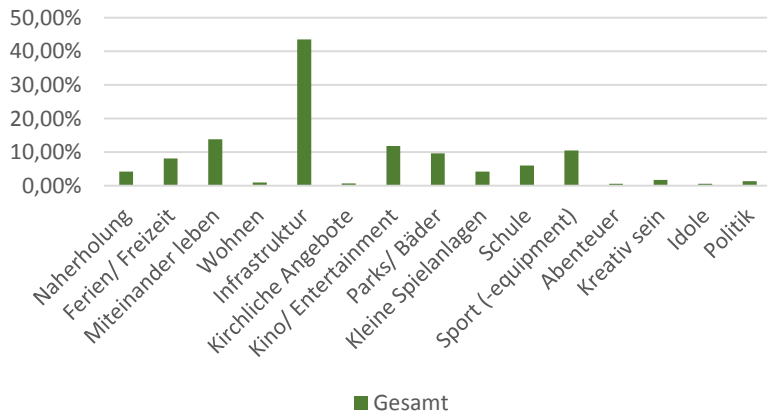
### Frage 9 Kinderumfrage: Wie kommst du zu Verabredungen und Terminen?



### Frage 17 Kinderumfrage Wenn du einen Wunsch frei hättest: Was fehlt dir noch in deinem Wohnort, was du dir wünschen würdest?

1. Parks/Bäder
2. Kleine Spielanlagen
3. Sport (-equipment)
4. Infrastruktur
5. Miteinander Leben

### Frage 10 Jugendumfrage: Stell dir vor, du wärst Bürgermeister/-in, was würdest du in deinem Ortsteil ändern?



- Kinder - insbesondere in den dezentralen Ortsteilen – sind in ihrer Freizeitgestaltung stark angewiesen auf ihre Eltern, Treffpunkte vor Ort oder Hobbys, die in der Nähe angeboten werden.
- Hätten Kinder die freie Wahl, würden sie Bäder, Skatepark, Kletterpark und co. in ihren Ortsteil holen, sowie für bessere Einkaufsmöglichkeiten, Busfahrpläne und Gastronomie vor Ort sorgen.
- Jugendliche nutzen auch gerne Jugendangebote im Zentrum, es fehlt ihnen aber an Mobilität und Infrastruktur
- Insbesondere überdachte, immer zugängliche, Treffpunkte werden von Jugendlichen gewünscht.





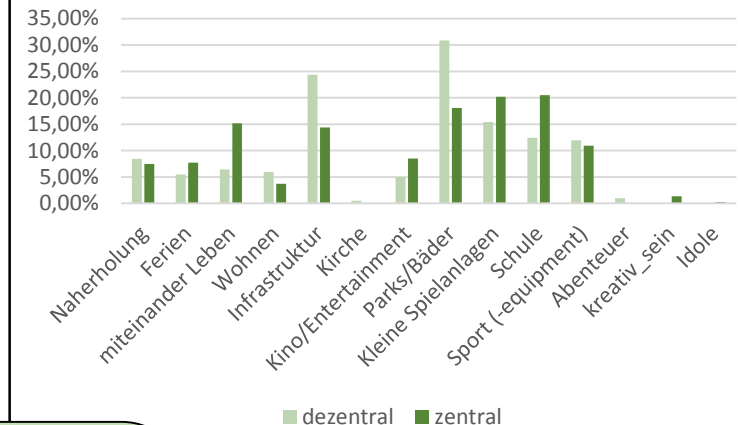
## Hervorzuhebende Ergebnisse: 3/4 Erlebnisse und Abenteuer

- Kinder haben Lust auf Erlebnisparks, Indoor-Spielplätze und abwechslungsreiche Abenteuer in ihrer Freizeit.
- Hier treten auch starke Unterschiede zwischen dezentral wohnenden Teilnehmern der Umfrage und zentral wohnenden Teilnehmern der Umfrage auf.
- Abenteuer beziehen aus der Sicht von Kindern sich stark auf bewegungsreiche, freie, weniger abstrakte Aspekte der Freizeit, weshalb Parcours, Skateparks, Kletterparks, Schwimmbäder und Wasserparks hoch im Kurs stehen.

### Frage 14 Kinderumfrage: Kreuze an was du toll finden würdest.

1. Freizeitpark
2. Abenteuer
3. Klettern
4. Kinderkino
5. Baumhaus

### Frage 16 Kinderumfrage: Stell dir vor, du wärst Bürgermeister/-in, was würdest du in deinem Ortsteil ändern oder machen?



#### Zu Frage 16: Kategorie Parks und Bäder:

- |                       |                                    |
|-----------------------|------------------------------------|
| Skatepark             | Wasserrutschpark                   |
| Kletterpark/ Parcours | Bällebad-park                      |
| Freizeitpark          | Labyrinth mit Höhlen               |
| Freibad               | Schwimmbad mit Riesenwelle         |
| Minigolf              | Legoland bauen                     |
| Quad-Park             | Rastiland bauen                    |
| Bowling               | Familienfreizeitpark               |
| Superfly              | Aquapark                           |
| Hallenbad             | Hallenspielplatz/ Indoorspielplatz |
| BMX-Park              | Größerer Sprungturm im Freibad     |
| Zoo / Tierpark        | Schiffsmuseum                      |

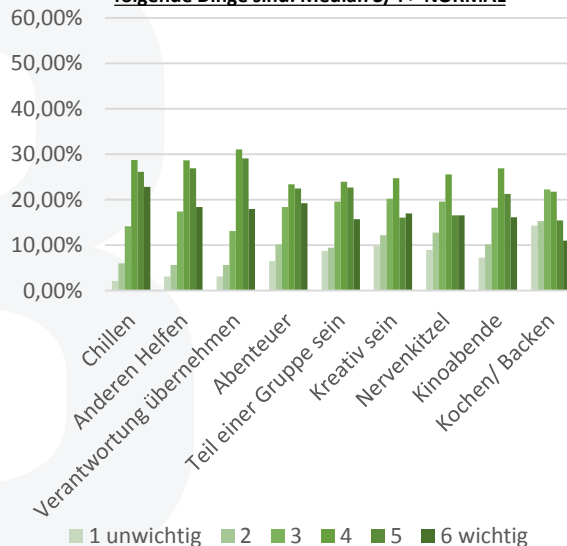


**BARSINGHAUSEN**  
...hier geht's bergauf!

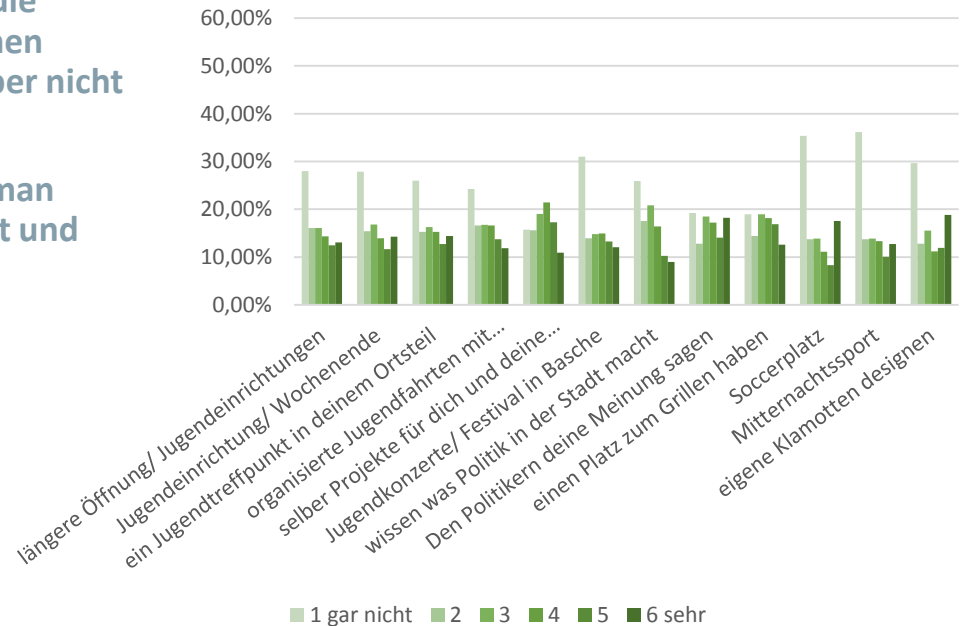
## Hervorzuhebende Ergebnisse: 4/4 Verantwortung übernehmen ist normal

- Jugendliche machen sich viele Gedanken um die Umwelt und Mitmenschen. Vorrangig sind ihnen Sozialkontakte wichtig, dabei vergessen sie aber nicht die Wichtigkeit von Verantwortung
- Besonders in den mittleren Bereichen findet man Hilfsbereitschaft, Verantwortung, Engagement und Gruppenorientierung in solider Ausprägung

**Frage 15 Jugendumfrage: Kreise ein wie wichtig dir folgende Dinge sind. Median 3/4 > NORMAL**



**Frage 16 Jugendumfrage: was würde dich interessieren? Median 3 -> NORMAL**



**BARSINGHAUSEN**

...hier geht's bergauf!



## Beispiele aus den Kinderfragebögen zu Frage 16: Stell dir vor, du wärst Bürgermeister-/in, was würdest du in deinem Ortsteil ändern oder machen?

### Kategorie: Infrastruktur

- Straßenreparaturen
- Bushaltestellen, Busfahrpläne (z.B. 560/561 zum Schulzentrum)
- Ampeln/ Parkplätze
- Läden/ Einkaufsmöglichkeiten (Spielzeug, Elektronik, Tierbedarf, Kiosk, Bioladen)
- Restaurants
- Bessere Feldwege
- Räume
- Sonntags Fahrverbot
- Blitzer - Langsamer fahren
- Umweltfreundlichkeit
- Naturfreundlicher Strom
- Kindergarten an Wiese
- Bücherei
- Mehr Häuser
- Krankenhaus
- Weniger Müll / mehr Mülleimer
- Zebrastreifen
- Überall Fahrradwege
- S-Bahn Zeiten verlängern
- Deutschland schöner machen
- Brandenburger Tor
- Fliegende Autos
- Schwebebahnen

### Kategorie: Miteinander Leben

- Freundlichkeit
- weniger Rassismus
- schnellerer Bürgerservice
- Flohmarkt
- Straßentieren helfen
- Flüchtlingshilfe
- Freundschaftshaus
- Mehr f. Kinder/Jugend
- Obdachlosen helfen
- Kein Krieg, kein Mord
- Essen machen
- Alten helfen
- Armen helfen
- reich sein
- unendliches Leben
- ganz viel Schokolade
- mehr Melonen
- Zigaretten /Drogen weg
- Flüchtlingsland aufbauen
- Waisenhaus m. Sachen
- Kein Tod in Familie
- Alles, besseres Leben
- Kinderrechte
- Familie
- Geld abschaffen
- Keine bösen Menschen
- Eis für alle, täglich Eiswagen
- Kostenlose Angebote
- Härteres Durchgreifen bei Regelverstoß
- Rauchen verbieten
- Bürgermeisters bei Freizeitangeboten